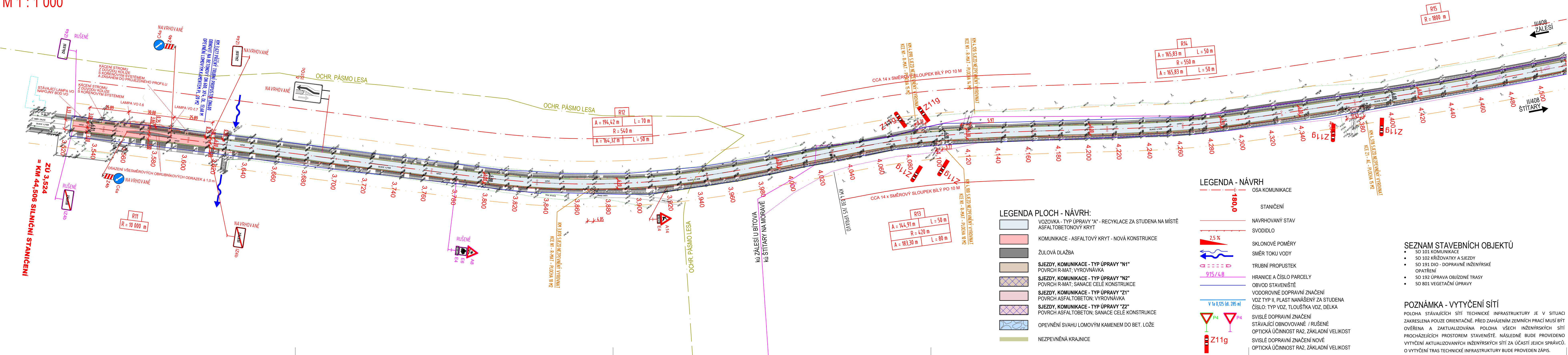
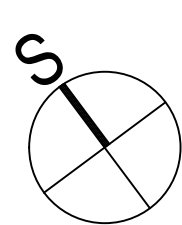


# II/408 HRANICE KRAJE - ŠTÍTARY

SITUACE STAVBY (KOORDINAČNÍ) - DÍL 4

M 1 : 1 000



## LEGENDA - NÁVRH

- OSA KOMUNIKACE
- STANIČENÍ
- NAVRHOVANÝ STAV
- SVODIDLO
- SKLONOVÉ POMĚRY
- SMĚR TOKU VODY
- TRUBNÍ PROPUSTEK
- HRANICE A ČÍSLO PARCELY
- OBVOD STAVENÍŠTĚ
- VODOROVNÉ DOPRAVNÍ ZNAČENÍ
- VDZ TYP II, PLAST NANÁŠENÝ ZA STUĐENA
- ČÍSLO: TYP VDZ, TLOUŠŤKA VDZ, DÉLKA
- SVISLÉ DOPRAVNÍ ZNAČENÍ
- STÁVAJÍCÍ OBNOVOVANÉ / RUŠENÉ
- OPTICKÁ ÚČINNOST RA2, ZÁKLADNÍ VELIKOST
- SVISLÉ DOPRAVNÍ ZNAČENÍ NOVÉ
- OPTICKÁ ÚČINNOST RA2, ZÁKLADNÍ VELIKOST

## LEGENDA PLOCH - NÁVRH:

- VOZOVKA - TYP ÚPRAVY "A" - RECYKLACE ZA STUĐENA NA MÍSTĚ
- ASFALTOBETONOVÝ KRYT
- KOMUNIKACE - ASFALTOVÝ KRYT - NOVÁ KONSTRUKCE
- ŽULOVÁ DLAŽBA
- SJEZDY, KOMUNIKACE - TYP ÚPRAVY "N1"
- POVRCH R-MAT; VYROVNÁVKA
- SJEZDY, KOMUNIKACE - TYP ÚPRAVY "N2"
- POVRCH R-MAT; SANACE CELÉ KONSTRUKCE
- SJEZDY, KOMUNIKACE - TYP ÚPRAVY "Z1"
- POVRCH ASFALTOBETON; VYROVNÁVKA
- SJEZDY, KOMUNIKACE - TYP ÚPRAVY "Z2"
- POVRCH ASFALTOBETON; SANACE CELÉ KONSTRUKCE
- OPEVNĚNÍ SVAHU LOMOVÝM KAMENEM DO BET. LOŽE
- NEZPEVNĚNÁ KRAJNICE

## SEZNAM STAVEBNÍCH OBJEKTŮ

- SO 101 KOMUNIKACE
- SO 102 KŘÍŽOVATKY A SJEZDY
- SO 191 DIO - DOPRAVNÉ INŽENÝRSKÉ OPATŘENÍ
- SO 192 ÚPRAVA OBJÍZDNÉ TRASY
- SO 801 VEGETAČNÍ ÚPRAVY

## POZNÁMKA - VYTÝČENÍ SÍTÍ

POLOHA STÁVAJÍCÍCH SÍTÍ TECHNICKÉ INFRASTRUKTURY JE V SITUACI ZAKRESLENA POUZE ORIENTAČNĚ. PŘED ZAHÁJENÍM ZEMNÍCH PRACÍ MUSÍ BÝT OVĚŘENA A ZAKTUALIZOVÁNA POLOHA VŠECH INŽENÝRSKÝCH SÍTÍ PROCHÁZEJÍCÍCH PROSTOREM STAVENÍŠTĚ. NÁSLEDNĚ BUDE PROVEDENO VYTÝČENÍ AKTUALIZOVANÝCH INŽENÝRSKÝCH SÍTÍ ZA ÚČASTI JEJICH SPRÁVCŮ. O VYTÝČENÍ TRAS TECHNICKÉ INFRASTRUKTURY BUDE PROVEDEN ZÁPIS.

AUTORIZACE		ČÍSLO PARE	
ČÍSLO ZMĚNY	DATUM ZMĚNY	POPIS/OBSAH ZMĚNY	PODPIS

II/408 HRANICE KRAJE - ŠTÍTARY	
název akce	
SO 101 KOMUNIKACE, SO 102 SJEZDY A NÁPOJENÍ KOMUNIKACÍ	
stavební objekt	
Správa a údržba silnic Jihomoravského kraje, p. o. Žerotínovo náměstí 449/3 602 00 Brno	spolupráce
objednatel	
kú Zálesí u Bítova, kú Štítary na Moravě	JIHOMORAVSKÝ kraj
místo stavby	

**DTK**

DOPRAVNÉ INŽENÝRSKÁ KANCELÁŘ  
Bozděchova 1668, 500 02 Hradec Králové  
tel : 495 219 036, 495 212 647, fax : 495 221 677  
e-mail : dik@dik - hk.cz, http : www.dik-hk.cz

SITUACE STAVBY (KOORDINAČNÍ) - DÍL 4		1 : 1000	DSP/PDPS
výkres		měřítko	stupeň
ING. MILOŠ BURIANEC kontroloval	ING. PAVEL ŘEHÁK hlavní inženýr projektu	A081/17 číslo zakázky	<b>B.2.4</b>
ING. PAVEL ŘEHÁK zodpovědný projektant	vedoucí projektant	10/2017 datum	
			číslo přílohy